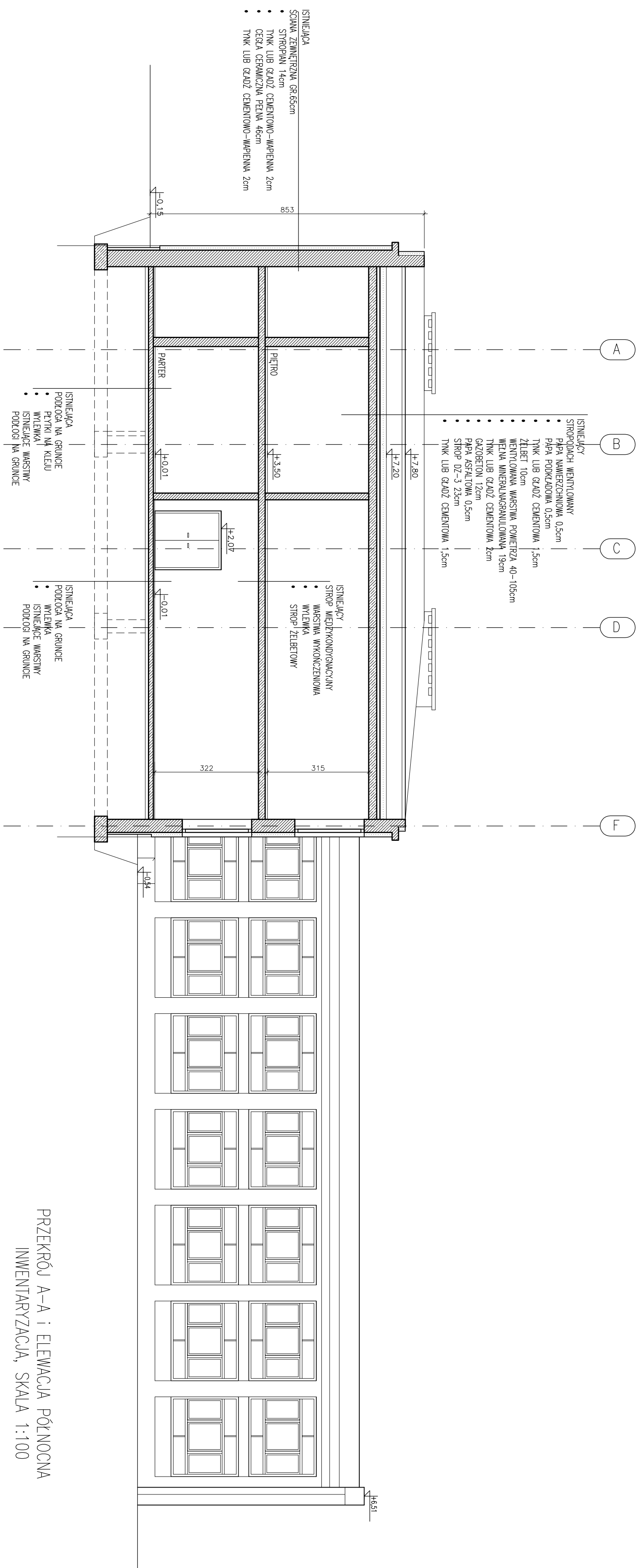
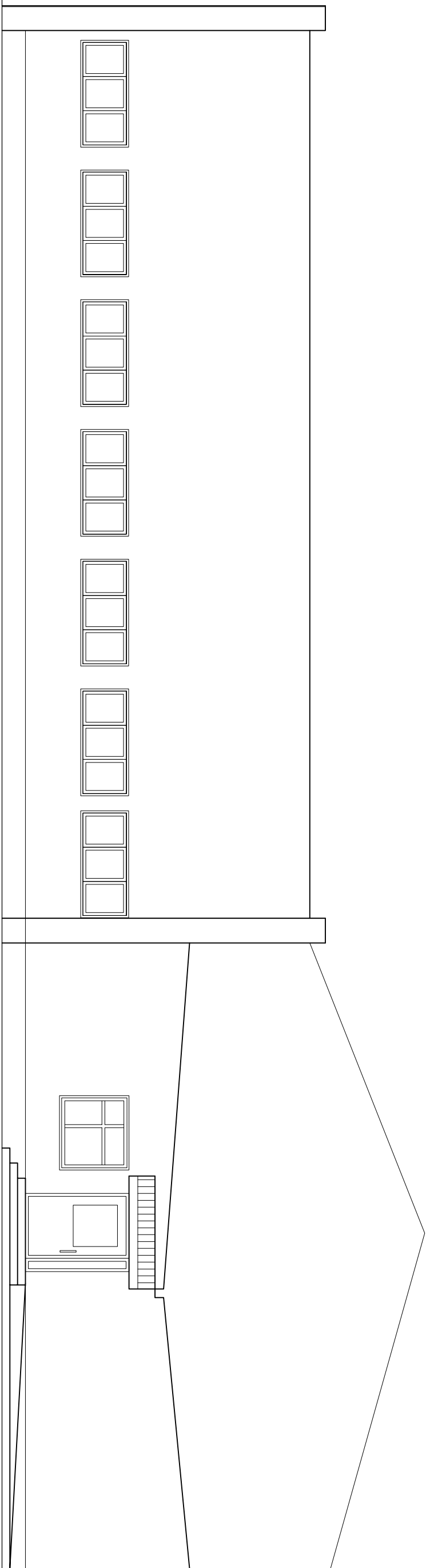
ELEWACJA WSCHODNIA
INWENTARYZACJA, SKALA 1:100

PRZEKRÓJ A-A : ELEWACJA PÓŁNOCNA
INWENTARYZACJA, SKALA 1:100



ELEWACJA POŁUDNIOWA
INWENTARYZACJA, SKALA 1:100

Inwestor:	Trzeci rysunku	Skala
Tarnowski Kłoster Przemysław S.A. ul. Słowackiego 12 33-100 Tarnów, Polska	1 : 100	
Objekt:	STAN ISTNIEJĄCY	
ZMIANA SPOSOBU UŻYTKOWANIA CZĘŚCI ISTNIEJĄCEGO BUDYNKU BIUROWEGO (PARTERU) NA CENTRUM FITNESS ORAZ PRZEBUDOWA PARTERU WRAZ Z WIEWNI, INSTALACJAMI ELEKTRYKI, WOD., KAN, WENT, MECH. I KLIMATYZACJI DŁ. NIK 304 / 23. OBR. 139 UL. KOCHANOWSKIEGO 32, TARNÓW	Funkcja	Podpis
	Nazwisko	
Projektant:	mgr inż. arch. Beata Borowska-Palega	
Nr uprawnień	Nr Upr.: 44/04/SŁOKKII	
Sprawdził:	mgr inż. arch. Kazimiera Bujalska	
Nr uprawnień	Nr Upr.: MPOLK019/2005;	
Opracował:	mgr inż. arch. Mała Bujak-Grzywa	
Bransza:		
ARCHITEKTURA		
Faza:	Data: XII 2017	A6
PROJEKT BUDOWLANO - WYKONAWCZY	Numer rysunku	

JEDNOSTKA PROJEKTOWA
BB - ARCHITEKCI BEATA BORKOWSKA - PAŃCZA
ul. Wolska 54a/23
01-651 Warszawa

[illegible]

UWAGI

NINIEJSZY PROJEKT JEST CHRONIONY PRAWEM AUTORSKIM. RYSUNEK ANI ŻADEN JEGO FRAGMENT NIE MOGĄ BYĆ REPRODUKOWANE